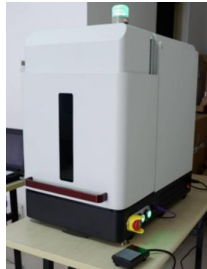






**Adatlap / Datasheet**





Modellszám és megnevezés / Number and name	Kép / Machine Picture	Jelölés max. befoglaló mérete / Marking scope (mm)	Lézer forrás / Fiber Laser source	
CAXTM_MINI_SAF_20 W Fiber lézer jelölő mini védőburkolatos kialakítás / Fiber laser marking machine mini type		100*100 (nagyobb méretű jelöléshez rendelhető lencse)	Fiber Raycus	

**2. A fiber jelölőgép főbb elemei (a dobozban) / Main configuration of the fiber marking machine:**

Megnevezés / Name	Egység / Unit	Darabszám / Quantity
Védőburkolattal ellátott kompakt asztali lézerberendezés, lézerforrással (20W), gépi mozgatású lézerfejjel / Compact desktop fiber marking machine	Pcs	1
Lézerfejtartó oszlop (350mm), lézerfej, galvofej, lencse (100*100mm) / Pillar, laser head galvohead, lens	Pcs	1
Pedál váltó / Foot control	Pcs	1
Led világítás, vörösfényű pozíciójelző / Outer red pointer & LED light	Pcs	1
Védőszemüveg / Protective glasses	Pair	1

**3. Javasolt kiegészítők, fogyó anyagok listája / Consumables, other equipments:**

Kép / Picture	Megnevezés / Name			
	Forgató egység / 80mm Rotary device			
	Fiber 100 mm-es forgató egység / 100 mm rotary device			
	Forgató egység 80mm 90° / 80mm 90 degr. Rotary device			
	Forgató egység 100mm 90° / 100mm 90 degr. Rotary device			

	Lencse 200 x 200 mm-es jelöléshez / Wavelength F-theta lens 200*200mm			
	Lencse 100 x 100 mm-es jelöléshez / Wavelength F-theta lens 100*100mm			
	Lézerfény védelmi szemüveg / Laser-proof goggles			
	Tápegység lézerhez HF200W-S-24 / Laser power supply			

#### 4. A Fiber jelölő gép főbb elemei / Main configuration of Fiber laser marking machine:

Modellszám	CAXTM_MINI_SAF_20W
A gép külső megjelenése / Machine Outlook	Lézervédelmi ajóval ellátott zárt asztali típus / Enclosed Type
Lézer forrás gyártója / Fiber Laser source	Raycus
Lézer fej gyártója / Laser Head	SINO galvo fej /SINO galvo head
Lézer fej Z irányú mozgatása/Moving of Laser Head	Gépi mozgatású lézerfej / Motorized Z axis
F-theta lencse / F-theta scan lens	Wavelength Szingapúr / Wavelength Singapore
Vezérlő rendszer /Control system	Control board: JCZ Original one EZCAD software version:2.14+ latest version,can update in any time,support windows 7 64bit, windows 8 and 10.
Támogatott formátumok / Supported formats	Support Photoshop, Coral draw and format AI, PLT, DXF, BMP, DST, DWG, DXP etc
Szem védelme / Eye protection	CE lézerbiztonsági üveg az ajtóban/ CE laser safety glass in the door
Szem védelme / Eye protection	Ajtónyitás érzékelő / Door monitoring switch
Hűtés / Cooling	Nincs, léghűtéses / No, aircooling

#### 5. Jelölés max. befoglaló mérete / Marking scope:

Alkalmazott lencse / Type of lense	Jelölés maximális mérete / Marking scope
Wavelength F-theta lens 100*100 mm	100*100 mm
Wavelength F-theta lens 175*175 mm	175*175 mm

#### 6. Gép műszaki paramétereit / Machine Technical Parameter

Modellszám / Series	CAXTM_MINI_SAF_20W
Jelölés max mérete / Marking Scope	100*100mm, 175*175 mm
Jelölés sebessége / Marking speed	7000 ms
Lézer teljesítmény / Laser power	30W
Teljesítmény felvétel / Gross power	< 0,8 kW
Gép tömege / Gross weight	96 kg
Fázis / Phase	1 fázis / Single-phase
Feszültség / Voltage	220V
Frekvencia / Frequency	50Hz/ 60Hz
<b>A lézer paramétereit / Laser parameters</b>	
Optikai lézer / Optical laser	Raycus laser RFL-P20QE
Lézer hullámhossza / Laser wavelength	1064 nm
Lézer energia kibocsátás / Average output power	20W
Fényhatással jár-e / Whether or not to bring the light	Igen / Bring
Frekvencia határ / Modulation frequency range	20kHz - 80 kHz
Várható élettartam munkaórában / Working hours of the laser source average	100.000
<b>A galvo fej paramétereit / Galvo parameters</b>	
Maximális sebesség / Maximum speed	7000 mm/s

Felbontás / Resolution	0,001 mm
Visszaállási pontosság / Repositioning precision	+/- 0,003 mm
Galvo fej szerepe / Operation of Galvo head	A Galvo tükör irányítja a lézerfényt a megfelelő helyre, ebben a nagy pontosságú szervo motor, a tükör, F-theta lencse, tápegység segít /Galvo mirror is set to track operation of the laser executive mechanism, and it mainly consists of high accuracy servo motor, motor driven plate, mirror, F-θ lens and dc supply of power.
<b>Optikai jellemzők /Optical output characteristics</b>	
Jelölési terület /Marking area	100*100 mm
Minimális vonalszélesség / Minimum line width	0,01 mm
Minimális karakter magasság / Minimum height of	0,2 mm
<b>Rendszer jellemzők / System properties</b>	
Áram ellátás /Laser power supply	0.8KW/AC220V/50Hz~60Hz
Mechanikus mozgató munkasztal / Manual working table stroke	Legnagyobb emelési magasság 285 mm / Movements itinerary 285 mm (desktop type)
Elvart környezeti feltételek / Environmental	0 ~ 35 ° C, 90% pártartalom / humidity
<b>Befoglaló méretek, tömeg / Size, weights</b>	
A gép méretei / Equipment size	76cm*68cm*77cm
Nettó tömeg / Net weight	55 kg

<b>7. Műszaki dokumentációk / Technical documents</b>		
Dokumentáció megnevezése / Name	Mennyiség / Quantity	Megjegyzés / Remarks
Üzemeltetési dokumentáció / The instruction for use, maintenance instruction	1 másolat / 1 copy	Üzembehelyezés, működtetés és karbantartási utasítások / Contain equipment operation, installation and maintenance of the content

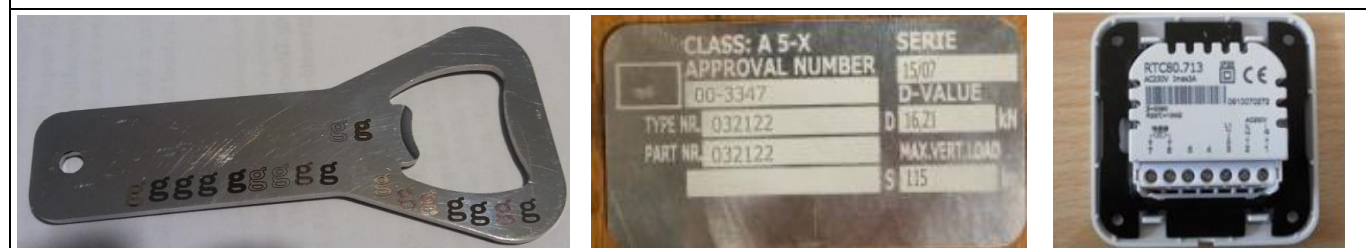
<b>8. Fogyó anyagok / Consumables</b>	
Name	Csereidőszak / Replacement Time
Tápegység lézerhez / Laser power supply	Nem jellemző a fogyóanyag felhasználás, de az üzemelés biztonságos fenntartása miatt javasolt raktáron tartása

<b>9. Jelölhető anyagok / Applicable materials</b>
Fémek arany, ezüst, rozsdamentes acél, szénacél, réz, alumínium, króm, bronz / Many type of metals: Gold,Silver,Stainless Steel,Copper,Aluminum,chrome Brass,etc
Ötvözetek és fénoxidok, anodizált alumínium / Alloy and metal oxides: Anodized Aluminum
Nem fémes anyagok és felületkezelt anyagok, szilikon ostyák, poly urethan, kerámiák / Some non-metallic materials & Special surface treatment:silicon wafer, Poly urethane, ceramics,
Műanyag, gumi, epoxy gyanták, PVC, PC, ABS, bevonó filmek stb. / Plastic, rubber, epoxy resin, PVC, PC, ABS, Coating film etc

<b>10. Alkalmazó iparágak / Applicable Industry</b>
Elektromos eszköz, elemek gyártói / Electrical Engineering and Electrical part and component
Telefongyártók /Mobile (Cover, battery, keyboard, iPhone Case)
Ékszergyártás / Jewellery(Ring, pedeant, bracelet),eyeglass,clocks and craft
Építőipar, PVC csövek / Building materials,PVC pipe
Autóipar / Car motor car spare part, Insturment and meters and cutting tool
Repülőgépipar / plastic case,aviation and aerospace,
Katonai termékek / Military product,hardware fitting and accessory,sanitary appliance
Élelmiszer-, gyógyszeripar, gyógyászati segédeszközgyártás, szolár ipar / food and beverage ,Medicine package and medical instrument,solar Pv industry

**11. Jelölés, gravírozás minták / Marking and engraving samples**

Jelölés rozsdamentes acélra/ SS marking      Jelölés alumíniumra / Aluminium engraving      Jelölés műanyagra / Plastic engraving



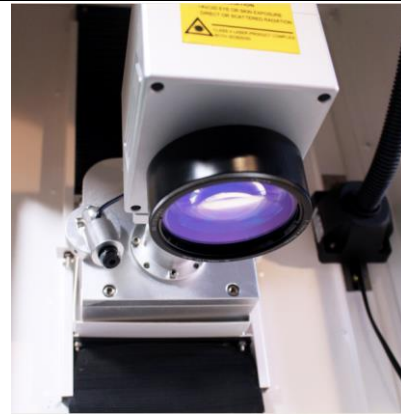
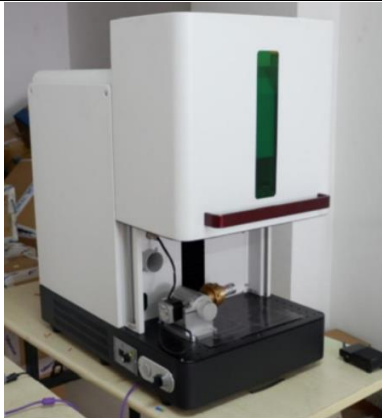
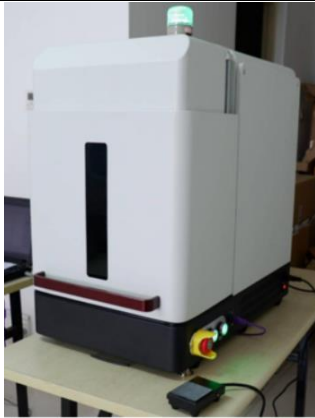
QR kód elektromotoron/ QR code on magnetic sheet      Billentyűzet jelölés / Marking on keyboard



#### 12. Gépre vállalt garancia / Machine Warranty

1 év a teljes gépre, 1 év a fiber lézer forrásra / 1 years warranty for the whole machine , 1 years warranty for the fiber laser source

#### 13. Képek / Machine pictures



#### 14. Betanítás / Training:

Ügyfeleink küldhetnek munkatársat betanulásra üzemünkbe, vagy cégünk munkatársa megy ki a telepítés helyszínére. /Customers can send technician to our factory to accept training or we send technician to customer's factory to train the workers until they master the technique of using the machine.