



Caxtool Kft.
6791 Szeged, Dorozsmai út 157. EU
+36 62 254 826
+36 30 565 1812
d.zanocz@caxtool.hu
info@caxtool.hu

Adószám: 12871856-2-06
Adószám: HU 12871856
Bankszámla száma: 57600101-11102986
SWIFT (BIC): TAKBHUHB
IBAN: HU65 57600101 11102986-00000000
cégjegyzékszám: 06-09-014002
info:

Képgyűjtemény

Fiber lézer jelölő gépek

CAXTM_FLO_30W Fiber lézer jelölő nyitott egység / Fiber laser marking machine open type

Lézer forrás / Laser source:	Fiber Raycus
Megmunkálási terület/ Working area:	100*100 mm (200*200, 300*300 más lencsével/ another lens)
Lézer teljesítmény / Laser power:	30 W
Felbontás / Resolution:	0,001 mm
Visszaállási pontosság / Re-positioning accuracy:	+/- 0,003 mm
Áram igény / Working voltage:	0.5KW/AC220V/50Hz~60Hz (optional 110V)

Kép: CAXTM_FLO_30W Fiber lézer nyitott egység / Fiber laser marking machine open type

A képen látható rendszer a lézerforrás és vezérlő szekrény, valamint a lézerfej beállítását segítő független tartóállvány a lézerfejjel. A lézerfej magassága és oszloptól való távolsága állítható a nagyobb lemezek jelölhetősége érdekében.



Kép: Fiber lézer jelölő galvo fej / Fiber laser marking galvo head

A lézer jelölők lézer sugarának nagy sebességű, pontos mozgatásáért SINO galvo fej felel. Gépeinken az F-theta lencse cserélhető, így 100*100 mm, 200*200 mm és 300*300 mm-es maximális jelölési terület érhető el egy gyors lencse cserével.



Kép: Galvo fej kínai márka / Galvo head SINO-GALVO SG7110





Caxtool Kft.
6791 Szeged, Dorozsmai út 157. EU
+36 62 254 826
+36 30 565 1812
d.zanocz@caxtool.hu
info@caxtool.hu

Adószám: 12871856-2-06
Adószám: HU 12871856
Bankszámla száma: 57600101-11102986
SWIFT (BIC): TAKBHUHB
IBAN: HU65 57600101 11102986-00000000
cégjegyzékszám: 06-09-014002
info:

Kép: Lencse nagyobb méretű jelöléshez / Wavelength F-theta lens SL-1064-F160B 100*100mm (Max jelölési méret 300*300 mm)



Kép: Forgató egységek hengeres felület jelöléséhez 80 mm / 100 mm / 50 mm gyűrűhöz kézi rögzítéshez / 65 mm gyűrűhöz automata rögzítéshez / rotary devices



Kép: Lézerfény védelmi szemüveg / Laser-proof goggles



Kép: Raycus lézer forrás / Raycus RFL-P30Q



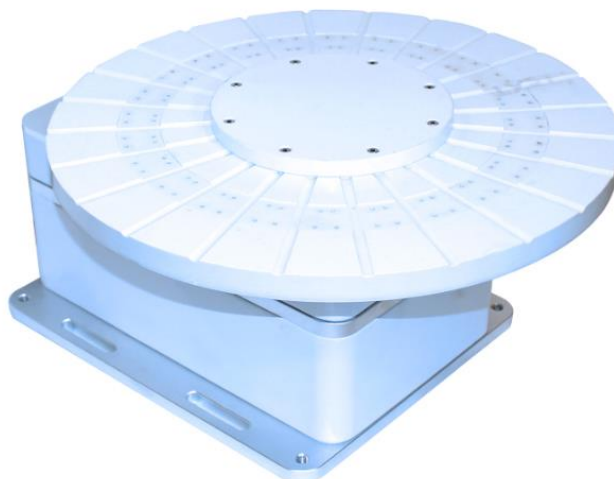
Kép: CAXTSZ-CON-20 Szállítószalag toll jelöléshez fiber lézer jelölőhöz / Conveyor table with slots, sensor

Félautomata toll jelölést tesz lehetővé. A szenzor segítségével a toll a megfelelő helyen megáll, hogy a lézer jelölés megtörténjen. Jelölés után a szalag automatikusan indul. Közepes sorozatok tökéletes kiegészítője.



Kép: CAXTSZ_ROT_20 Szállító asztal toll jelöléshez fiber lézer jelölőhöz / Round rotating table

Félautomata toll jelölést tesz lehetővé. Az asztal mindig egy egységet fordul, a lézer jelöl, az asztal fordul és így tovább. A forgás sebessége a tollat felhelyező személy gyorsaságához és a jelölés idejéhez illetve lehet beállítani. Közepes sorozatok egyszerű, de hatékony kiegészítője.



Kép: Manuálisan emelhető CAXTT_3020_Z / Z table with blue gantry

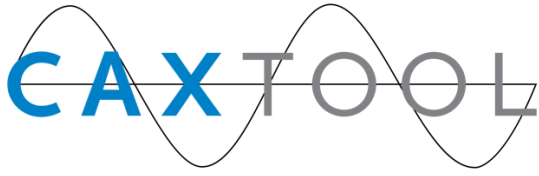
Egy jelölő lézer-rendszert teljessé tevő asztal, amely függőleges irányban emelhető. A nem asztali kialakításokhoz tervezve.



Kép: Toll jelölő kialakítások / Pen marking systems

Fiber lézer jelölő egy forgatóasztalos kialakítással és szállítószalagos megoldással.





Caxtool Kft.
6791 Szeged, Dorozsmai út 157. EU
+36 62 254 826
+36 30 565 1812
d.zanocz@caxtool.hu
info@caxtool.hu

Adószám: 12871856-2-06
Adószám: HU 12871856
Bankszámla száma: 57600101-11102986
SWIFT (BIC): TAKBHUHB
IBAN: HU65 57600101 11102986-00000000
cégjegyzékszám: 06-09-014002
info:

Kép: Z irányban emelhető asztal lézergéppel

